

Pozice z ákazníka č.:
Datum objednávky:
Dokument č.: 24_4325
Množství: 2

Číslo: ES 8003238296
Číslo položky: 100
Datum:
Strana: 1 / 5

KRTF 80-216/74UEGH-K IE3

Verze č.: 1

Provozní údaje

Požadované čerpané množství	12,000 l/s	Aktuální průtok	11,912 l/s
Požadovaná dopravní výška	3,60 m	Aktuální dopravní výška	3,55 m
Čerpané médium	odpadní voda, komunální nečištěná	Účinnost	39,5 %
Podrobné údaje k čerpanému médiu	Bez obsahu chemických a mechanických látek, působících na materiály	Potřebný výkon	1,08 kW
Teplota okolního vzduchu	20,0 °C	Otáčky čerpadla	1485 rpm
Teplota dopravovaného média	40,0 °C	Závěrný bod dopravní výšky	5,84 m
Hustota dopravovaného média	1028 kg/m ³	Konstrukční typ	Jednotlivé čerpadlo 1 x 100 %
		Hydraulická zkouška	ne
Viskozita dopravovaného média	0,66 mm ² /s		
Max. výkon pro křivku	1,22 kW		Žádné; tolerance podle ISO 9906, třída 3B; pod 10 kW, podle paragrafu 4.4.2

Konstrukční typ

Konstrukční typ	Blokové čerpadlo s ponorným motorem	Materiálové provedení	SIC/SIC/FPM
Orientace	Vertikální	Tvar oběžného kola	Vířivé oběžné kolo (F-max)
Sací hrdlo vrtaného čerpadla podle (DN1)	neopracovaný	Průměr oběžného kola	150,0 mm
Výtlačná příruba vrtaného čerpadla podle (DN2)	DN80 / PN 10 / Vyvrtáno podle EN 1092-2	Volný průchod	76 mm
Typ těsnění hřídele	Dvojitě cartridgové těsnění v tandemovém uspořádání s olejovou předlohou.	Směr otáčení ze strany pohonu	Vpravo ve směru hodinových ručiček
Výrobce ucpávky hřídele	KSB	Barva	Modř ultramarínová (RAL 5002) KSB modrá
Typ	4STQ		

Pohon, příslušenství

Typ pohonu	Elektromotor	Teplotní snímač	Termistor PTC
Model	KSB	Vinutí	400 / 690 V
Konstrukční typ	KSB ponorný motor	Počet pólů motoru	4
Druh provozu	S1, neponořený provoz	Způsob rozběhu	Přímo/hvězda-trojúhelník možné
Třída účinnosti	Třída účinnosti IE3 podle IEC60034-30-1	Typ zapojení	Trojúhelník
Frekvence	50 Hz	Způsob chlazení motoru	Povrchové chlazení vzduchem
Jmenovité napětí	400 V	Verze motoru	U
Jmenovitý výkon motoru P2	2,20 kW	Provedení kabelu	Pryžová hadice
Dostupná rezerva	104,14 %	Kabelová průchodka	Utěsněné po celé délce
Jmenovitý proud	4,5 A	Síťový kabel	S1BN8-F 12G1.5
Poměr náběhového proudu	8,1	Počet silových vedení	1
Izolační třída	H podle IEC 34-1	Vlhkostní senzor	s
Krytí motoru	IP68	Délka vedení	10,00 m
cos phi při 4/4 zatížení	0,82		
Účinnost motoru při zatížení 4/4	86,7 %		

Pozice z ákazníka č.:
Datum objednávky:
Dokument č.: 24_4325
Množství: 2

Číslo: ES 8003238296
Číslo položky: 100
Datum:
Strana: 2 / 5

KRTF 80-216/74UEGH-K IE3

Verze č.: 1

Materiály GH

Těleso čerpadla (101)	Šedá litina EN-GJL-250	O-kroužek (412)	Fluorokaučuk FPM
Tlakové víko (163)	Otěruvzdorná tvrdá litina EN-GJN-HB555(CR14)	Těleso motoru (811)	Šedá litina EN-GJL-250
Hřídel (210)	Chromová ocel 1.4021+QT800	Kabel motoru (824)	chloroprénová pryž
Oběžné kolo (230)	Otěruvzdorná tvrdá litina EN-GJN-HB555(CR14)	Šroub (900)	Ocel CrNiMo A4
Ložiskový kozlík (330)	Šedá litina EN-GJL-250		

Balení

Kategorie balení	A0 Balení podle volby KSB	Balení pro transport	Nákladní auto
Balení pro uskladnění	Uvnitř		

Typové štítky

Jazyk na typovém štítku	mezinárodní	Duplikát typového štítku (volný)	s
-------------------------	-------------	----------------------------------	---

Instalační díly

Způsob instalace	stacionární vedení 2 tyčemi	Typ	Řetěz
Rozsah dodávky	Čerpadlo včetně instalačních dílů	Materiál	CrNiMo-ocel 1.4404
	Potrubí speciálního provedení není v rozsahu dodávky KSB	Délka	5,00 m
		Max. zatžení	200 kg
Instalační hloubka	4,50 m	Třmen	s
Materiálová koncepce	GH		

Koleno s patkou Bez

Držák

Konstrukční typ	Rovný
Konstrukční velikost	DN 80

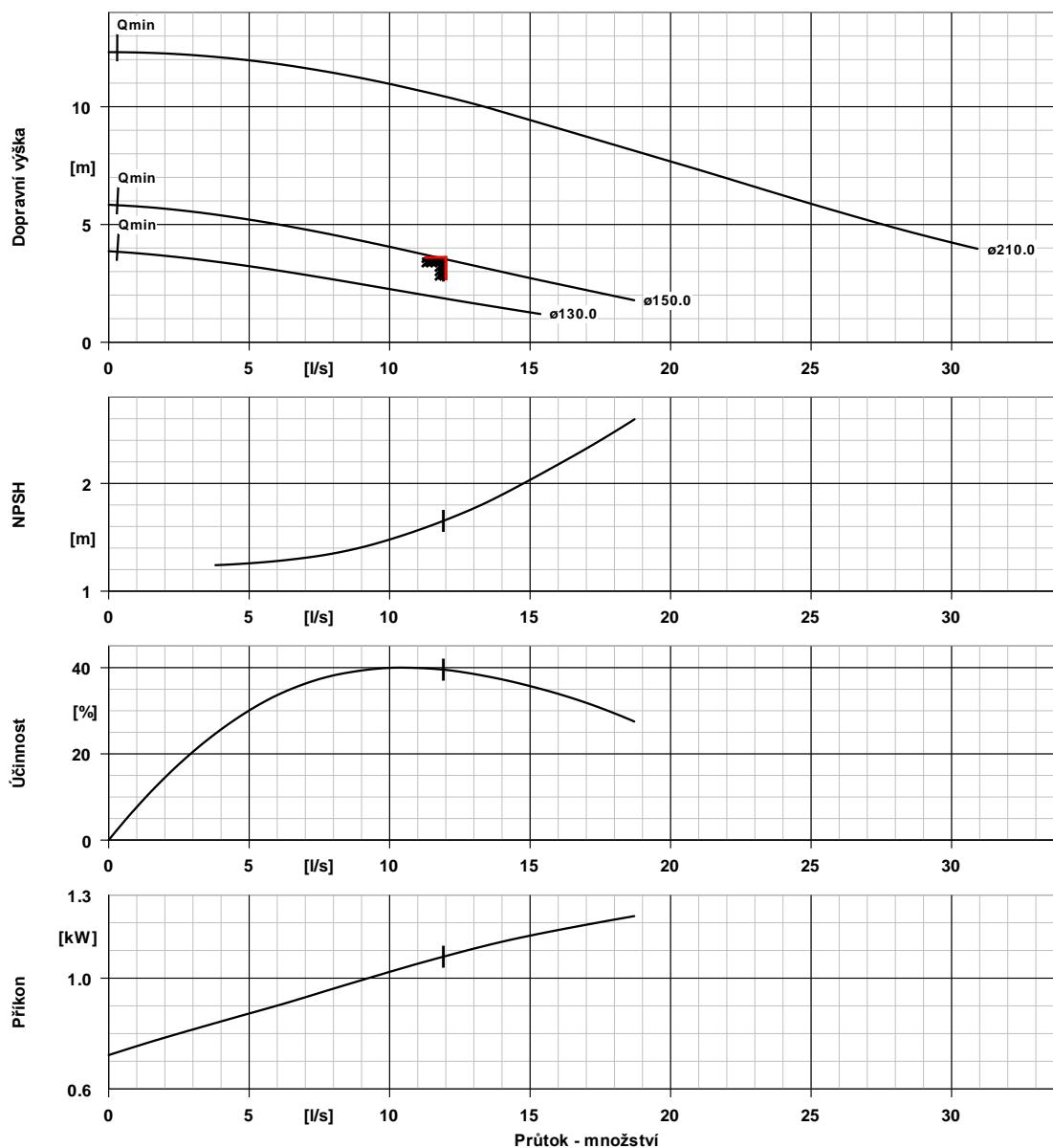
Zvedací řetěz / lano

Pozice z ákazníka č.:
Datum objednávky:
Dokument č.: 24_4325
Množství: 2

Číslo: ES 8003238296
Číslo položky: 100
Datum:
Strana: 3 / 5

KRTF 80-216/74UEGH-K IE3

Verze č.: 1



Údaje k křivce

Otáčky 1485 rpm
 Hustota dopravovaného média 1028 kg/m³
 Viskozita 0,66 mm²/s
 Objemový průtok 11,912 l/s
 Požadované čerpané množství 12,000 l/s
 Dopravní výška 3,55 m
 Požadovaná dopravní výška 3,60 m

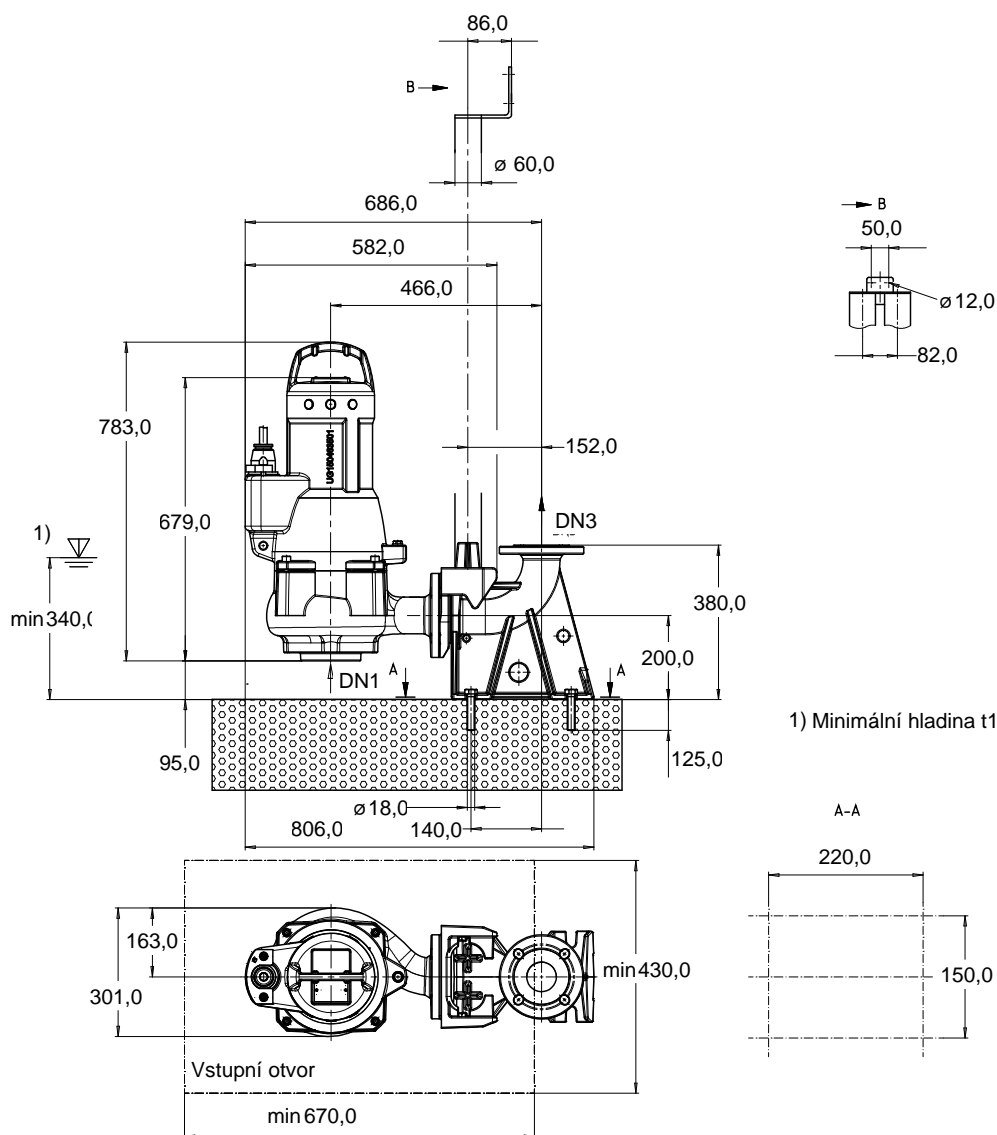
Účinnost 39,5 %
 Potřebný výkon 1,08 kW
 NPSH 3% 1,65 m
 Číslo křivky K43336/3
 Efektivní průměr oběžného kola 150,0 mm
 Přejímací norma Žádné; tolerance podle ISO 9906, třída 3B; pod 10 kW, podle paragrafu 4.4.2

Pozice zákazníka č.:
Datum objednávky:
Dokument č.: 24_4325
Množství: 2

Číslo: ES 8003238296
Číslo položky: 100
Datum:
Strana: 4 / 5

KRTF 80-216/74UEGH-K IE3

Verze č.: 1



Zobrazení není v měřítku

Rozměry v mm

Pozice zákazníka č.:
Datum objednávky:
Dokument č.: 24_4325
Množství: 2

Číslo: ES 8003238296
Číslo položky: 100
Datum:
Strana: 5 / 5

KRTF 80-216/74UEGH-K IE3

Verze č.: 1

Motor

Výrobce motoru	KSB
Velikost motoru	7E
Motorový výkon	2,20 kW
Počet pólů motoru	4
Otáčky	1470 rpm

Připojení

Sací hrdlo vrtaného čerpadla podle (DN1)	neopracovaný
Výtlačná příruba vrtaného čerpadla podle (DN2)	DN 80 / PN 10 / Vyvráno podle EN 1092-2

Hmotnost netto

Čerpadlo, motor, kabel, držák	153 kg
Celkem	153 kg

Pro pomocné přípojky viz zvláštní výkres.

Kabely připojit bez napětí!

<copy> Povolena rozměrová odchylka pro osové výšky:
Rozměry bez údaje o toleranci, průměrné podle:
Připojovací rozměry pro čerpadla:
Rozměry bez údaje o toleranci - svařované díly:
Rozměry bez údaje o toleranci - litinové díly:

DIN 747
ISO 2768-m
EN735
ISO 13920-B
ISO 8062-CT9